



АДМИНИСТРАЦИЯ ГОРОДА ПЕРМИ
ДЕПАРТАМЕНТ ЗЕМЕЛЬНЫХ ОТНОШЕНИЙ

РЕШЕНИЕ

о размещении объектов № 21-01-44-237 от 12 MAR 2021

г. Пермь, ул. Сибирская, 15

Департамент земельных отношений администрации города Перми в соответствии с пунктом 3 статьи 39.36 Земельного кодекса Российской Федерации, Положением о порядке и условиях размещения объектов на землях или земельных участках, находящихся в государственной или муниципальной собственности, на территории Пермского края без предоставления земельных участков и установления сервитутов, публичного сервитута, утвержденным постановлением Правительства Пермского края от 22.07.2015 № 478-п

разрешает: ООО «КВИН» (ИНН 5907005360, ОГРН 1025901507697, место нахождения: 614030, Пермский край, г. Пермь, ул. Писарева, д. 2А, к. 1)

размещение объекта: пункты приема вторичного сырья, для размещения которых не требуется разрешения на строительство

способ размещения объекта: наземный

на землях: государственная собственность на которые не разграничена

на срок: 1 год

местоположение: Пермский край, г. Пермь, Орджоникидзевский район, ул. Репина.

Территория, согласно схеме, расположена в зонах с особыми условиями использования территорий: охранные зоны объектов электросетевого хозяйства, санитарно-защитная полоса водовода 2-й очереди от насосной станции 2-го подъема до врезки в водовод изоляторного завода (ОАО «Элиз») г. Перми Пермского края, приаэродромная территория аэродрома аэропорта Большое Савино.

ООО «КВИН»:

1. Соблюдать правила охраны электрических сетей, установленные постановлением Правительства Российской Федерации от 24.02.2009 № 160 «О порядке установления охранных зон объектов электросетевого хозяйства и особых условий использования земельных участков, расположенных в границах таких зон».

2. Соблюдать правила охранных зон воздушного пространства, установленные постановлением Правительства Российской Федерации от 11.03.2010 № 138 «Об утверждении Федеральных правил использования воздушного пространства Российской Федерации»;

3. Соблюдать санитарные правила и нормативы, утвержденным постановлением Главного государственного врача РФ от 14.03.2002 № 10 «О введении в действие Санитарных правил и норм «Зоны санитарной охраны

источников водоснабжения и водопроводов питьевого назначения. СанПиН 2.1.4.1110-02».

4. Соблюдать требования пункта 3.6 Правил благоустройства территории города Перми, утвержденных решением Пермской городской Думы от 15.12.2020 № 277.

Приложение: схема предполагаемых к использованию земель или части земельного участка с координатами поворотных точек границы земельного участка (на 1 л. в 1 экз.).

И. о. первого заместителя
начальника департамента

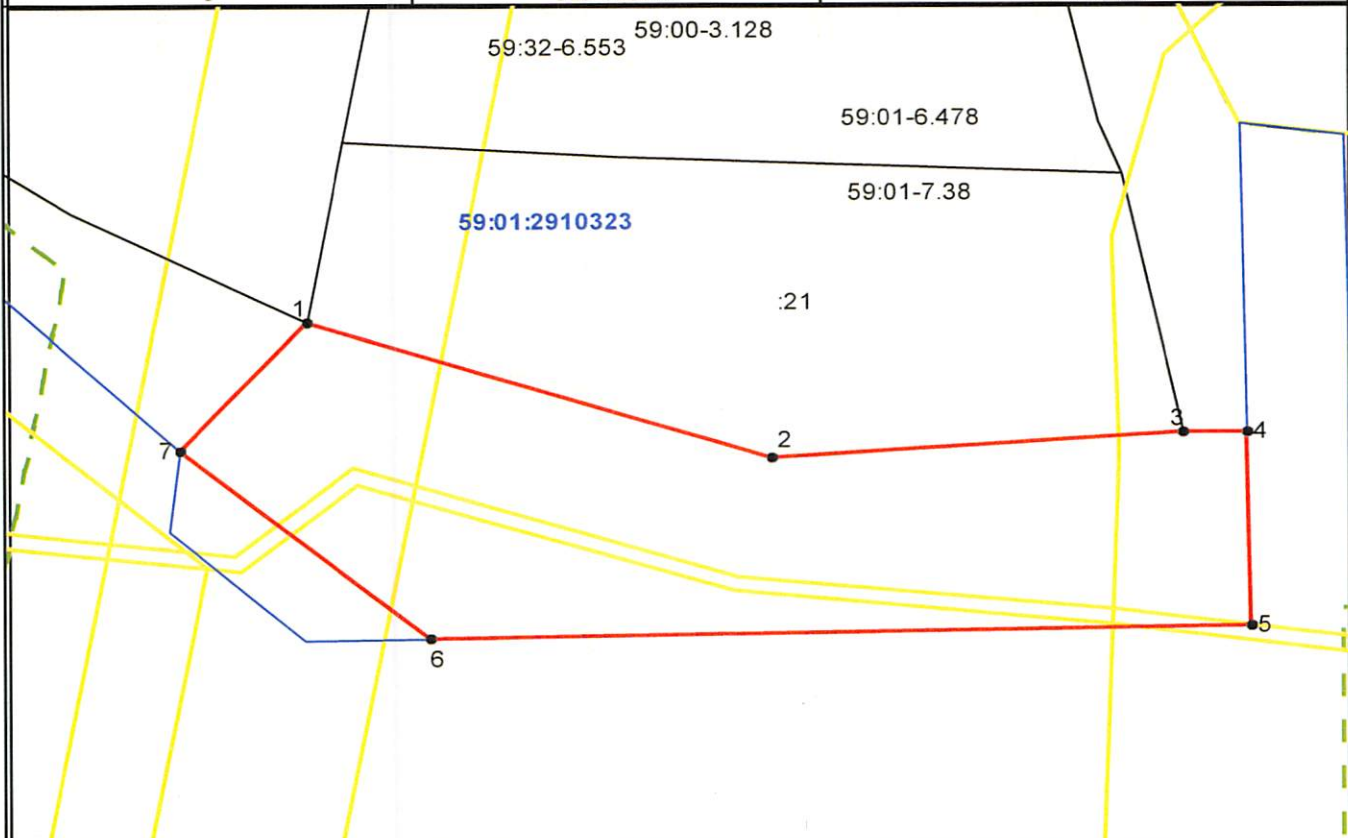


Н.М. Санникова

Схема предполагаемых к использованию земель или части земельного участка

Объект: Пункты приема вторичного сырья, для размещения которых не требуется разрешения на строительство
 Местоположение: Пермский край, г. Пермь, р-н Орджоникидзевский, ул. Репина
 Площадь земель или части земельного участка, кв. м **3637**
 Категория земель: земли населенных пунктов
 Вид разрешенного использования (при наличии): -
 Система Координат МСК-59

Обозначение характерных точек границы	Координаты, м	
	X	Y
1	2	3
1	529 723.19	2 233 888.86
2	529 704.31	2 233 946.84
3	529 707.98	2 233 998.36
4	529 707.95	2 234 006.08
5	529 681.17	2 234 006.59
6	529 679.56	2 233 904.40
7	529 705.51	2 233 873.20
1	529 723.19	2 233 888.86



Масштаб 1:1000

Описание границ смежных землепользователей:

от 3 точки до 1 точки - земли, государственная собственность на которые не разграничена
 от 1 точки до 3 точки - граница земельного участка с кадастровым номером 59:01:2910323:21

Условные обозначения:

- Граница зон с особым использованием территории
- Граница образуемого земельного участка
- Граница квартала
- Граница территориальной зоны
- Граница земельного участка, учтенного в ГКН
- Кадастровый номер квартала
- Кадастровый номер земельного участка

Заявитель:

(подпись, расшифровка подписи)

Верно